



Répertoire des  
associations

# Environnement Somme

Office de la Vie Associative et Culturelle d'Amiens Métropole

# INDEX THÉMATIQUE



## Agriculture durable

|                                    |      |
|------------------------------------|------|
| Amap du Potager                    | p.4  |
| Association Environnement 80       | p.4  |
| Association Symbiose               | p.5  |
| De la graine à l'assiette          | p.7  |
| En Savoir Plus                     | p.8  |
| Le jardin des Vertueux             | p.8  |
| Les Amis de l'Hortillon de la Lune | p.8  |
| Mission possible                   | p.9  |
| Terre de Liens                     | p.11 |



## Protection de la biodiversité et des espèces

|   |      |
|---|------|
| A.D.U.G.A.  | p.4  |
| Association Environnement 80  | p.4  |
| Association pour la Protection et la Sauvegarde du Site et de l'Environnement des Hortillonages | p.5  |
| Association Symbiose  | p.5  |
| Blongios, la nature en chantiers  | p.6  |
| Conservatoire des sites naturels de Picardie  | p.7  |
| CPIE Vallée de Somme  | p.7  |
| En Savoir Plus  | p.8  |
| Festival de l'Oiseau et de la Nature  | p.8  |
| Le jardin des Vertueux  | p.8  |
| Mission Possible  | p.9  |
| PEFC Nord Picardie  | p.9  |
| Picardie Nature   | p.9  |
| Société d'Horticulture de Picardie  | p.10 |



## Pollutions

|   |      |
|---|------|
| A.D.U.G.A.  | p.4  |
| Aqua Picardie Maritime.                               | p.4  |
| Association Environnement 80                          | p.4  |
| Association de Lutte pour l'Environnement en Picardie | p.5  |
| APD2S2  | p.5  |
| Association Vélo service                              | p.6  |
| Atmo Picardie   | p.6  |
| En Savoir Plus  | p.8  |
| Le jardin des Vertueux                                | p.8  |
| Propreterre   | p.10 |
| Vent d'Espoir   | p.11 |



## Eco-citoyenneté

|   |      |
|---|------|
| A.D.U.G.A.  | p.4  |
| Association Environnement 80                          | p.4  |
| Association de Lutte pour l'Environnement en Picardie | p.5  |
| Association Symbiose                                  | p.5  |
| Association Vélo service                              | p.6  |
| Blongios, la nature en chantiers                      | p.6  |
| C.A.U.E. de la Somme                                  | p.6  |
| Conservatoire des sites naturels de Picardie          | p.7  |
| CPIE Vallée de Somme                                  | p.7  |
| De la graine à l'assiette                             | p.7  |
| En Savoir Plus  | p.8  |
| Le jardin des Vertueux                                | p.8  |
| L.P.B.S.  | p.10 |
| Mission Possible                                      | p.9  |
| PEFC Nord Picardie                                    | p.9  |
| Picardie Nature                                       | p.9  |
| Propreterre   | p.10 |



## Recyclage

A.D.U.G.A.  
 APD2S2  
 En Savoir Plus  
 Mission Possible  
 Propreterre  
 Récup'Design

p.4  
 p.5  
 p.8  
 p.9  
 p.10  
 p.10



## Cadre de Vie

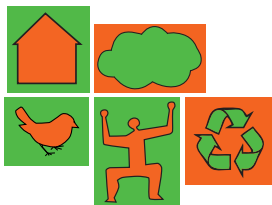
A.D.U.G.A. p.4  
 Association Environnement 80 p.4  
 Association de Lutte pour  
 l'Environnement en Picardie p.5  
 Association Symbiose p.5  
 C.A.U.E. de la Somme p.6  
 Conservatoire des sites naturels de Picardie p.7  
 En Savoir Plus p.8  
 Festival de l'Oiseau et de la Nature p.8  
 Le jardin des Vertueux p.9  
 L.U.R. p.9  
 L.P.B.S. p.10  
 Mission Possible p.9  
 Propreterre p.10

## INDEX ALPHABÉTIQUE

**A**gence de Développement et d'Urbanisme  
 du Grand Amiénois p.4  
 AMAP du Potager p.4  
 Aqua Picardie Maritime p.4  
 Association Environnement 80 p.4  
 Association de Lutte pour l'Environnement en  
 Picardie (ALEP 80) p.5  
 Association pour la Promotion du  
 Développement Durable,  
 de la Science et de la Sécurité - APD2S2 p.5  
 Association pour la Protection et la  
 Sauvegarde du site et de l'environnement des  
 hortillonnages p.5  
 Association Symbiose p.5  
 Association Vélo Service p.6  
 Atmo Picardie p.6  
**B**longios, la nature en chantiers p.6  
**C**ODEM Picardie p.6  
 Conseil d'Architecture d'Urbanisme et de  
 l'Environnement de la Somme - C.A.U.E de la  
 Somme p.6  
 Conservatoire des sites naturels de Picardie  
 p.7  
 CPIE Vallée de Somme p.7  
**D**e la graine à l'assiette p.7

**E**n Savoir Plus p.8  
**F**estival de l'Oiseau et de la Nature p.8  
**H**andi Cap Évasion p.8  
**L**es Amis de la Madeleine p.9  
 Les Amis de l'Hortillon de Lune p.9  
 Les chemins en Somme p.9  
 Les jardins des Vertueux p.9  
 Ligue Urbaine et Rurale pour l'aménagement  
 du cadre de la vie française - L.U.R. p.10  
**M**ission Possible p.10  
**P**EFC Nord Picardie p.10  
 Picardie Nature p.11  
 Piesente p.11  
 Pour le littoral picard et la baie de Somme  
 - L.P.B.S. p.11  
 Propreterre p.11  
**R**écup'design p.12  
**S**ociété d'Horticulture de Picardie p.12  
**T**erre de Liens p.12  
**V**ent Apparent p.12  
 Vent d'Espoir p.13





## Agence de Développement et d'Urbanisme du Grand Amiénois - ADUGA

47, boulevard du Cange  
80000 Amiens

tél. : 03 22 22 31 65

fax : 03 22 22 31 69

info@aduga.org

<http://www.aduga.org/>

Études : développement local, urbanisme, planification spatiale, habitat, logement, économie, génie urbain, nouvelles technologies, transports, paysages, environnement, loisirs, tourisme, enseignements.

Permanence : du lundi au vendredi de 8h30 à 12h et de 13h30 à 17h30.



## AMAP du Potager

siège social : OVACAM

3, place Louis Dewailly

BP 40326

80003 Amiens cedex 1

tél. : 03 22 72 68 52

amap@amapdupotager.fr

<http://www.amapdupotager.fr>

Abonnement à des paniers de légumes biologiques locaux et de saison. Soutien direct au producteur sur les principes des Amap. Distribution chaque jeudi de 17h à 19h30.

Permanence : tous les jeudis de 17h30 à 19h30 au 21 route d'Abbeville à Amiens.



## Aqua Picardie Maritime

20, rue du Chevalier de la Barre

80142 Abbeville cedex

tél. : 0820 80 76 00

fax : 0820 80 76 01

L'association, composée d'industriels et de collectivités, a mis en place un réseau de surveillance de la qualité des eaux souterraines sur la Picardie Maritime et la Vallée de Bresle.



## Association Environnement 80

3, rue Péru Lorel

80000 Amiens

tél. : 06 89 04 65 37 / fax : 09 59 19 13 77

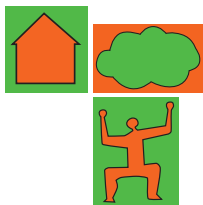
info@environnement80.com

<http://www.environnement80.com>

<http://www.lespaniersdusud.org>

Éducation à l'environnement.

Promotion du développement durable et des énergies renouvelables  
développement de l'agriculture biologique, conférences, débats, etc.



## Association de Lutte pour l'Environnement en Picardie - ALEP 80

28, boulevard de Pont Noyelles  
80090 Amiens  
tél. : 03 22 72 69 76

[x.desjonqueres@cegetel.net](mailto:x.desjonqueres@cegetel.net)

L'ALEP 80 représente dans la Somme, l'Association de Lutte pour l'Environnement en Picardie. Elle fait partie du Mouvement National de Lutte pour l'Environnement. L'action de l'ALEP 80 porte essentiellement sur les enjeux climatiques et sur la promotion des transports collectifs à Amiens et ses environs.



## Association pour la Promotion du Développement Durable, de la Science et de la Sécurité - APD2S2

16, rue du Congrès d'Amiens  
80090 Amiens  
tél. : 06 76 88 00 05

[apd2s2\\_asso@yahoo.fr](mailto:apd2s2_asso@yahoo.fr)

Sensibilisation du public le plus large à l'utilisation des énergies renouvelables, aux économies d'énergie, à la rééducation ou la bonne gestion des déchets et à l'utilisation des moyens de transport non polluants ou faiblement polluants.



## Association pour la Protection et la Sauvegarde du Site et de l'Environnement des Hortillonnages

54, boulevard Beauvillé  
80000 Amiens

tél. : 03 22 92 12 18 / fax : 03 22 80 92 12  
[apsseh@wanadoo.fr](mailto:apsseh@wanadoo.fr)

Protection et sauvegarde du site et de l'environnement des hortillonnages  
Visite pédagogique en barque, guidée et commentée.

Ouverture au public: du 1<sup>er</sup> avril au 31 octobre tous les jours à partir de 14h (groupes sur réservation).



## Association Symbiose

siège social: OVACAM  
3, place Louis Dewailly  
BP 40326

80003 Amiens cedex 1  
tél. : 06 29 87 24 43

[contact@symbiose-fr.com](mailto:contact@symbiose-fr.com)

<http://www.symbiose-fr.com>

Actions en faveur du développement responsable et biodiversité :

- animations, sorties nature, jardinage bio pour les écoles, centres et particuliers,
- formations et sensibilisation à l'éco-construction (stratégie bio-climatique, maison paille, enduit, peinture...).



## Association Vélo Service

Bâtiment B  
13, place Alphonse Fiquet  
rez-de-chaussée, Tour Perret  
80000 Amiens  
tél. : 03 22 72 55 13  
velo.service@wanadoo.fr  
<http://amiensveloservice.fubicy.org>  
Objectifs : promouvoir le vélo comme  
moyen de déplacement urbain. Services  
développés : location, gardiennage,  
réparation, vélo-école, interventions  
scolaires, sorties, marquage contre le vol.



## Atmo Picardie

44, rue Alexandre Dumas  
80090 Amiens  
tél. : 03 22 33 66 14  
fax : 03 22 33 66 96  
mail@atmo-picardie.com  
<http://www.atmo-picardie.com>  
Surveillance et information de la qualité de  
l'air.  
Permanence : 24h/24.



## Blongios, la nature en chantiers

269, chemin des Moulins  
80230 St Valery sur Somme  
tél. : 03 22 26 33 14  
picardie@lesblongios.fr  
<http://www.lesblongios.fr>  
L'association a pour but d'organiser des  
chantiers écologiques de bénévoles. Des  
actions concrètes de gestion sont ainsi  
menées sur des milieux naturels (création  
de mares, crapauduc, restauration  
de zones humides) afin de concilier  
préservation de la biodiversité et éducation  
à l'environnement.



## CODEM Picardie

41, avenue Paul Claudel  
80480 Dury  
tél. : 03 22 34 27 05  
fax : 03 22 34 27 08  
contact@codempicardie.com  
<http://www.codempicardie.com>  
Centre de transfert et de ressources dédié  
aux éco-matériaux et à la construction  
durable.  
Permanence : du lundi au vendredi de  
9h à 12h30 et de 14h à 17h30.



## Conseil d'Architecture d'Urbanisme et de l'Environnement de la Somme - C.A.U.E de la Somme

5, rue Vincent Aurioi

80000 Amiens

tél. : 03 22 91 11 65

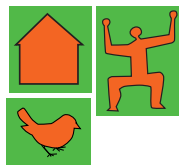
fax : 03 22 92 29 11

caue80@caue80.asso.fr

http://www.caue80.asso.fr

Organisme de conseil dans les domaines de l'architecture, l'urbanisme et les paysages auprès de différents publics : élus, particuliers, professionnels, scolaires.

**Permanence : du lundi au vendredi de 9h à 12h et de 14h à 17h.**



## Conservatoire des sites naturels de Picardie

1, place Ginkgo - Village Oasis

80044 Amiens cedex 1

tél. : 03 22 89 63 96

fax : 03 22 45 35 55

contact@conservatoire.picardie.org

Le Conservatoire des sites naturels de Picardie gère des terrains d'un haut intérêt écologique (coteaux calcaïques, marais, landes, etc.). Il propose à chacun, néophyte ou passionné, de nombreuses occasions d'apprendre et de s'impliquer au service de la nature en Picardie.



## CPIE Vallée de Somme

32, route d'Amiens

80480 Dury

tél. : 03 22 33 24 24

fax : 03 22 33 24 29

contact@cpie80.com

http://www.cpie80.fr

Développement des actions de sensibilisation, d'éducation et de formations.

Gestion de l'espace et valorisation des patrimoines.

Activités de loisirs et de tourisme de découverte.



## De la graine à l'assiette

53, rue de Bouvines

80080 Amiens

tél. : Marie au 06 30 39 72 54

ou Laure au 03 22 47 37 59

cotyledon@live.fr

L'association De la graine à l'assiette propose de décrypter ce qui est dans nos assiettes et d'aiguiser notre gourmandise à travers des ateliers de cuisine pour les petits et pour les grands. Afin de réduire l'impact lié au transport et soutenir l'économie locale, elle met à disposition des paniers épiceries constitués de produits locaux. Pour vos assemblées générales et festivités, elle propose des buffets ou repas végétariens : une occasion de découvrir une autre façon de manger en contribuant au bien-être de la planète !



## En Savoir Plus

25, rue de la Délivrance

80000 Amiens

tél. : 03 22 47 17 77

fax : 03 22 46 96 53

contact@ensavoirplus.asso.fr

http://www.ensavoirplus.asso.fr

Information, sensibilisation à l'environnement et au développement durable (papier recyclé, déchets, eau, énergie, bruit, biodiversité, jardinage, consommation, sorties nature, habitat) En Savoir Plus a créé l'ENVIROCAR, laboratoire mobile Éducation à l'Environnement et au Développement Durable. Cet outil permet de sensibiliser, d'informer tout public sur le site de votre choix.

En Savoir Plus pratique la pédagogie de projets, et peut intervenir en conception de tous supports pédagogiques (animation, livrets pédagogiques, exposition...), en coordination de plusieurs partenaires, en animation mais également en formation.



## Festival de l'Oiseau et de la Nature

20, rue du Chevalier de la Barre

80142 Abbeville cedex

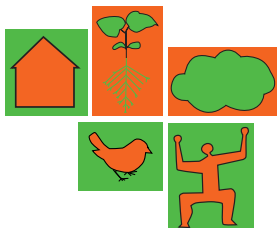
tél. : 03 22 24 02 02 fax : 03 22 25 47 97

contact@festival-oiseau-nature.com

http://www.festival-oiseau-nature.com

Projections de documentaires animaliers, expositions d'art animalier et de photos,

ateliers et sorties pour les enfants, ateliers d'initiation pour adultes, sorties nature à pied, à cheval, en barque ou en bateau sont au programme durant les 9 jours de Festival.



## Le jardin des vertueux

5 ter, impasse du Port à Fumier

80000 Amiens

tél. : 06 61 40 42 31

lejardindepaco@orange.fr

Projet : Le jardin des vertueux

Réaliser sur une parcelle de 22 500 m<sup>2</sup> dans les hortillonnages un jardin paysager pédagogique exemplaire en matière de développement durable.

Le site sera ensuite ouvert à la visite et sera un lieu de transmission de connaissances en environnement.



## Les Amis de l'Hortillon de Lune

4, bis impasse Marcel

80136 Rivery

association@hortillondelune.fr

http://www.hortillondelune.fr

Abonnement à des paniers de légumes en parallèle avec le marché bio le vendredi soir à Rivery. Sensibilisation à l'environnement, l'agriculture biologique et soutien aux producteurs.

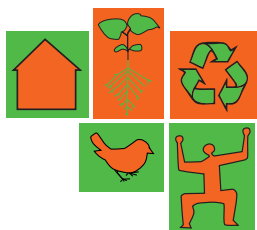
**Permanence : le vendredi de 16h à 19h30.**



## Ligue Urbaine et Rurale pour l'aménagement du cadre de la vie française - L.U.R.

24, avenue du Général Leclerc  
80136 Rivery  
tél. : 03 22 92 87 73  
hoeblich@club.fr

<http://www.ligueurbaineetrurale.fr>  
Défense du patrimoine bâti et paysager.  
Promotion d'une architecture et d'un urbanisme contemporain.  
Actions concrètes (entrées de villes, de villages).



## Mission Possible

8, rue de la Pépinière • 80080 Amiens  
tél. : 03 22 48 08 31

[mission.possible@orange.fr](mailto:mission.possible@orange.fr)  
<http://www.missionpossible.asso.fr>  
Mission Possible est une action socio-éducative globale mise en œuvre avec les parents dès les premiers signes d'une vulnérabilité sociale de l'enfant de 6 à 12 ans. Projet éducatif 2008/2009: « l'enfant acteur, citoyen et écocitoyen ».

**Permanence: du lundi au vendredi de 10h à 12h et de 13h30 à 19h**  
**accueil des enfants les lundi, mardi, jeudi et vendredi de 16h30 à 19h**  
**et le mercredi et les vacances scolaires de 14h à 17h.**



## PEFC Nord Picardie

96, rue Jean Moulin  
80000 Amiens  
tél. : 03 22 33 52 00  
fax : 03 22 95 01 63  
[pefc.nordpicardie@wanadoo.fr](mailto:pefc.nordpicardie@wanadoo.fr)  
<http://www.pefc-france.org>

Développement et promotion de la certification forestière PEFC en Picardie et Nord-Pas de Calais. La certification PEFC garantit la gestion durable des forêts, ainsi que la traçabilité du bois certifié tout au long de la chaîne de transformation du bois, jusqu'au consommateur final. Système présent dans plus de 35 pays, dont la France. Garantit un achat responsable au consommateur soucieux de préserver les ressources forestières de la planète.



## Picardie Nature

57, rue de Paris  
Immeuble Pastel  
80000 Amiens  
Adresse postale : BP 50835  
80008 Amiens cedex 1  
tél. : 03 62 72 22 50 / 06 78 10 93 46  
[contact@picardie-nature.org](mailto:contact@picardie-nature.org)  
<http://www.picardie-nature.org>

Association pour l'étude et la protection de la nature en région, mène des études sur la faune, propose des sorties de découverte nature, assure le soin aux oiseaux blessés, assure une veille environnementale et la promotion du développement durable, mène des missions d'étude et de protection de la faune.





## Pour le littoral picard et la baie de Somme - L.P.B.S.

24, avenue du Général Leclerc

80136 Rivery

tél. : 03 22 92 87 72

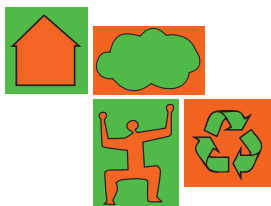
hoeblich@club.fr

<http://www.lpbs.net>

Suivi des problèmes environnementaux.

Actions d'information et de veille.

Visite de site sur le littoral.



## Propreterre

10, rue Henri Barbusse

80570 Dargnies

tél. : 03 22 60 41 14

propreterre@hotmail.fr

<http://www.wat.tv/propreterre>

Propreterre cherche à remplir 4 objectifs :

- nettoyer les zones naturelles polluées
- recycler le plus possible de déchets ramassés
- sensibiliser la population aux questions écologiques
- donner du travail aux chômeurs et aux rmistes.



## Récup'design - Atelier associatif itinérant d'éco-conception de mobilier en carton de récup'

21, rue de Sully

80000 Amiens

tél. : 06 43 90 49 85

recup/design@yahoo.fr

<http://recupdesign.blog4ever.com>

Ateliers un samedi par mois de 10h à 13h

et un atelier de 30h la première semaine de chaque vacance scolaire.

Possibilité de mettre des ateliers en place dans toute structure désireuse.

Mise en place d'ateliers pédagogiques évolutifs, formation à la création et à la conception de meubles et objets de décoration en carton, utiles, créatifs, solides, durables, uniques et originaux.

Ces ateliers s'adressent à la fois aux particuliers et aux publics accueillis en structure. Possibilité également d'organiser des éco-expositions interactives.



## Société d'Horticulture de Picardie

25, rue de la Vallée

80540 Guignemicourt

tél. : 03 22 89 43 14

asso.shp@orange.fr

Tout ce qui concerne le jardin.

Cours théoriques avec intervenants professionnels, cours pratiques avec démonstrations.





## Terre de Liens

3, avenue du Pays d'Auge  
80000 Amiens

tél. : 03 22 41 56 62

fax : 09 59 43 80 60

[a.platerier@terredeliens.org](mailto:a.platerier@terredeliens.org)

<http://www.terredeliens.org>

Achat solidaire de foncier pour tous projets agri-ruraux écologiques. Accompagnement de porteurs de projet « sans terres ».

**permanence : du lundi au vendredi de 9h à 18h**



## Vent d'Espoir

164, rue Eloi Morel

80000 Amiens

tél. : 03 22 09 46 43 / 06 08 88 42 17

[ventdespoirpicardie@gmail.com](mailto:ventdespoirpicardie@gmail.com)

[lucdelacote@orange.fr](mailto:lucdelacote@orange.fr)

<http://ventdespoir.over-blog.com>

Promotion et développement de l'énergie éolienne en Picardie.



# L'Office de la Vie Associative et Culturelle d'Amiens Métropole

L'OVACAM est situé en plein centre-ville d'Amiens, dans le cloître de l'ancienne abbaye Saint-Jean des Prémontrés. Il a pour objet la promotion et l'aide au développement de la vie associative. Il s'adresse à deux types de publics : les associations et les porteurs de projets d'une part, et toute personne qui s'intéresse à la vie associative d'autre part.

## Espace de rencontre et d'échange

À travers les différents moments de réflexion et de convivialité (forums, fêtes, colloques, groupes de travail...) qu'il organise, l'OVACAM contribue à la dynamisation de la vie associative. Il favorise les rencontres des associations avec le public et les divers partenaires de la vie sociale. Il apporte appui et conseils à la conception et à la mise en œuvre de projets associatifs.

## Centre de ressources

L'OVACAM, à l'écoute de toutes les associations, leur propose différents services techniques :

Fonction de Point d'Appui : informations juridiques, fiscales et comptables relatives aux associations, aide à la création d'associations, rédaction de statuts, montage de dossiers, etc.

Maquettage et imprimerie : conception, réalisation de divers supports de communication et suivi de fabrication (affiches, cartes de visite, plaquettes de présentation, livrets, presse associative, etc.).

Secrétariat : réalisation de toutes les tâches classiques de secrétariat (frappe de courrier, photocopies, envois en nombre, etc.).

Gestion : comptabilité, fiches de paye, déclarations diverses, etc.

Communication : relais pour la diffusion des informations (documents, Internet, médias, etc.).

Actions de formation : réunions d'information et formation des bénévoles et salariés sur les questions de la vie associative (obligations statutaires, budget, fiscalité, communication, etc.).

## Lieu d'information

Toute personne qui souhaite pratiquer une activité ou s'investir dans une association peut trouver les informations nécessaires auprès de l'OVACAM

Avec le soutien de la ville d'Amiens, d'Amiens Métropole, du Conseil Général de la Somme, du Conseil Régional de Picardie, de la Direction Régionale et Départementale de la Jeunesse et des Sports, de l'État (Politique de la Ville), l'OVACAM accompagne les associations dans leur gestion, leur développement et la réalisation de leurs objectifs. Plaque tournante des projets associatifs, il est un lieu vivant de partage, de communication et d'échange ouvert à tous.





**Office de la vie associative et culturelle  
d'Amiens Métropole  
(OVACAM)  
3 place Louis Dewailly  
BP 40 326  
80003 Amiens cedex 1  
Tél. 03 22 92 50 59 Fax 03 22 92 89 46  
Courriel : [contact@ovacam.asso.fr](mailto:contact@ovacam.asso.fr)  
Site : [www.ovacam.asso.fr](http://www.ovacam.asso.fr)**

